

PLANO DE TRABALHO

DIRETOR-GERAL
IFG CÂMPUS LUZIÂNIA



Diretor-Geral

REINALDO

CONTINUAR
PARA AVANÇAR

reis

TRABALHO DEMOCRACIA AUTONOMIA

POR UM CÂMPUS COMPROMETIDO, INCLUSIVO E CIDADÃO



Professor Reinaldo

Minha formação acadêmica é graduado em História, Mestrado em Ciências Sociais ambos pela PUC-MG e Doutor em Educação pela UnB, com o tema: Os Limites da Experiência de Estado Desenvolvimentista no Brasil (2003-2015): o caso dos Institutos Federais. Sou Professor de História no IFG desde 2012, estive à frente da Gerência de Pesquisa, Pós-Graduação e Extensão de 2013 a 2017, quando deixei o cargo após ser eleito para Diretor-Geral. O primeiro mandato de 2017 a 2021 também fui eleito pelo Codir para o Conselho Superior do IFG de 2019 a 2021. Realizo estudos e pesquisas na área de Educação Profissional e Tecnológica, fui professor/bolsista no programa de formação de professores pelo MEC (2014-2015): Pacto Nacional Pelo Fortalecimento do Ensino Médio e fui Membro do Comitê Nacional de Políticas de Educação Profissional e Tecnológica da SETEC/MEC (2016).

Diretor-Geral

REINALDO
reis



Currículo
Lattes
CLIQUE PARA ABRIR



Siga e participe:

@reinaldolreis

Gestão Trabalho Democracia

Avaliação da Gestão 2017-2021

É muito importante, a avaliação e a prestação de contas que possibilita nossa candidatura pleiteando um novo mandato para a gestão da Direção-Geral do IFG Câmpus Luziânia. Durante a gestão no período de 2017 a 2021

Convênio com a Prefeitura de Luziânia para estágio dos discentes;

Convênio com as Prefeituras de Luziânia, Cidade Ocidental e Novo Gama na realização da formação junto a professores da Educação de Jovens e Adultos;

Convênio com as Prefeituras de Luziânia, Cidade Ocidental e Novo Gama para a capacitação profissional dos alunos dos anos finais do ensino fundamental em EJA;

Convênio junto a Superintendência de Desenvolvimento Econômico (Sudeco) para capacitação profissional da Comunidade do Indaiá;

Convênio com o Ministério da Mulher da Família e dos Direitos Humanos capacitação profissional e equipamentos do Projeto Espaço 4.0;

Convênio com o Ministério da Cidadania capacitação profissional, equipamentos e formação do Projeto Multiplicar a Proteção;

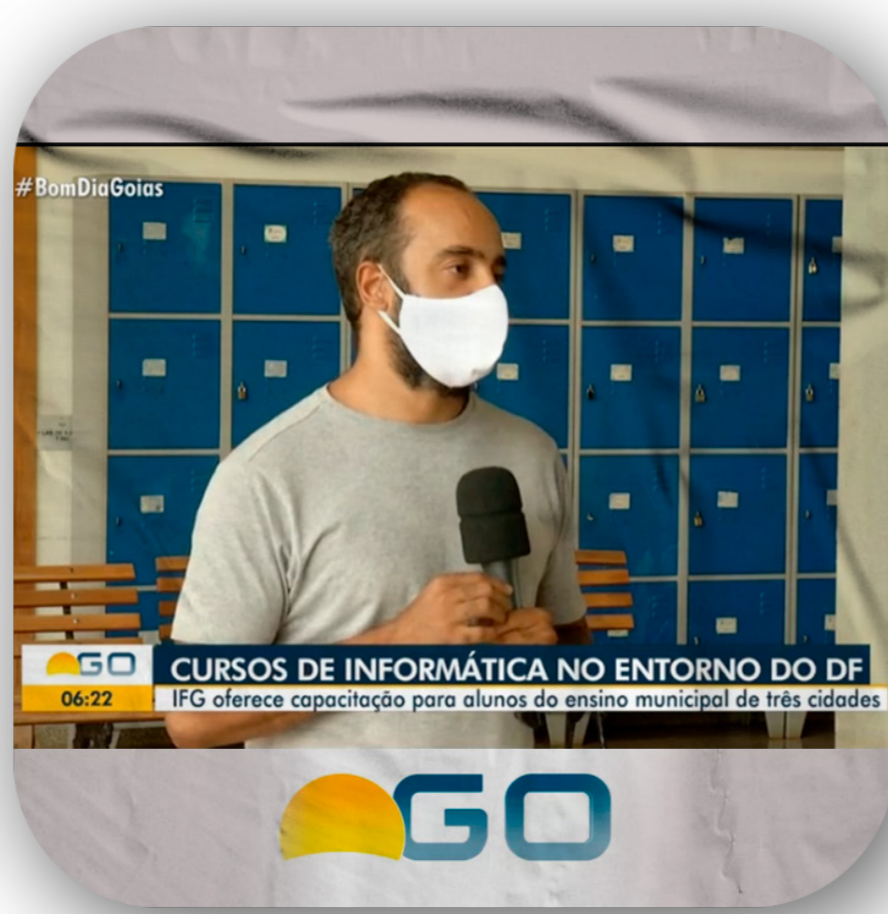
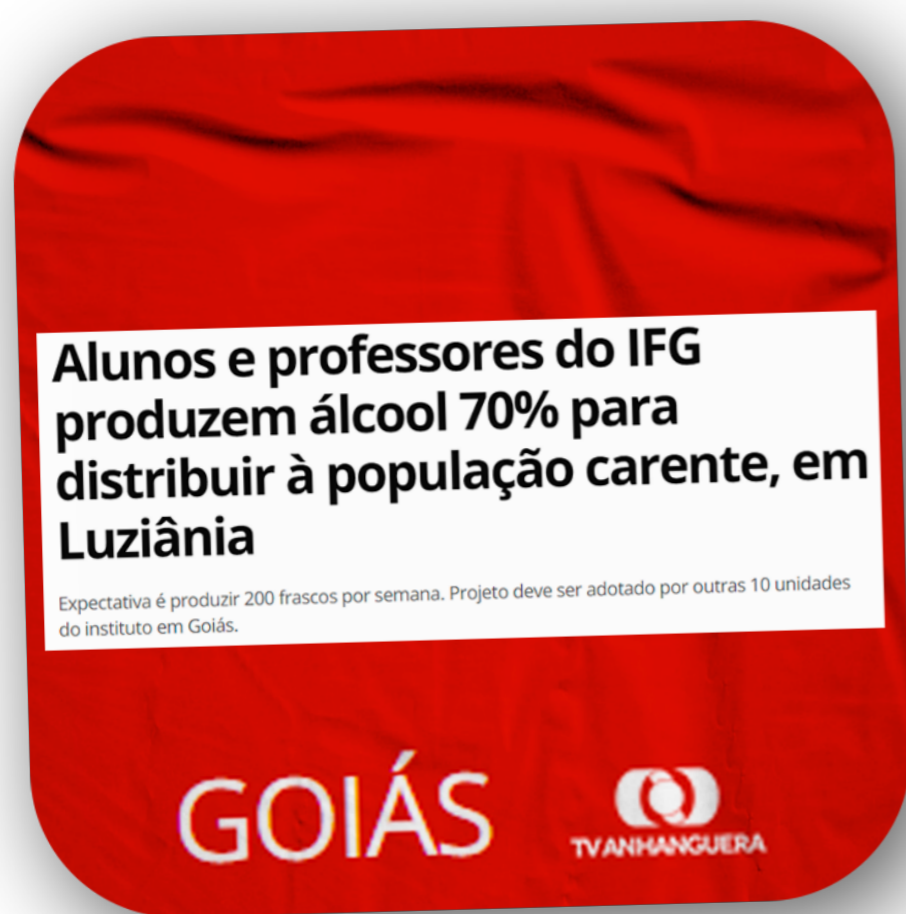
Cursos de Capacitação Profissional Junto a Guarda Civil Municipal de Luziânia, Ocidental e Águas Lindas;

Parceria com a Associação de Comércio e Indústria de Luziânia, produção e distribuição do Álcool em Gel e Líquido – Combate à Pandemia da Covid-19;

Diretor-Geral

REINALDO
reis

Siga e participe:
  @reinaldolreis



Captação de Recursos Externos e Ações

AÇÃO	RECURSO (R\$)
Convênio com o Ministério da Mulher da Família e dos Direitos Humanos capacitação profissional e equipamentos do Projeto Espaço 4.0	R\$ 300.000,00
Convênio com o Ministério da Cidadania capacitação profissional, equipamentos e formação do Projeto Multiplicar a Proteção	R\$ 1.000.000,00
Convênio junto a Superintendência de Desenvolvimento Econômico (Sudeco) para capacitação profissional da Comunidade do Indaiá	R\$ 300.000,00 R\$ 96.600,00
Emenda Parlamentar via Ministério dos Esportes – Reforma da Quadra	R\$ 350.000,00
Emenda Parlamentar via Ministério da Educação – Reforma do Auditório, transformando em espaço de cinema e teatro.	R\$ 300.000,00
Emenda Parlamentar de Bancada para compra de equipamentos	R\$ 150.000,00

TOTAL: **R\$ 2.496.600,00**

Diretor-Geral

REINALDO
reis

Siga e participe:


 @reinaldolreis

Portanto, nosso compromisso é continuar na busca de recursos externos, melhorando e viabilizando ações que melhorem nossa infraestrutura, tais como:



APRESENTAÇÃO DE DANÇA (2019) – TURMAS DO TÉCNICO INTEGRADO, DISCIPLINA DE EDUCAÇÃO FÍSICA.

Reforma do Auditório para cinema e teatro – transformando-o em espaço cultural;

Reforma da Quadra poliesportiva, com equipamentos modernos (sala, almoxarifado, mobiliário e etc.) e nova infraestrutura como Containers;

Instalação e funcionamento da estrutura de energia solar e usinar;

Reaproveitamento da água;



Aquisição de equipamentos para o laboratório de informática, como: computadores, impressora 3D, drones, kit ferramentas e etc.

Diretor-Geral

REINALDO
reis

Siga e participe:
  @reinaldolreis

Atuamos também junto a sociedade civil organizada, em 2019 realizamos a primeira audiência pública em defesa do IFG Câmpus Luziânia, com a presença de autoridades políticas e lideranças comunitárias. Ação articulada e que contou com a presença dos quatro câmpus do IFG do entorno do Distrito Federal.

Agindo na prestação de contas de nossas ações, comprovando a qualidade do modelo institucional e na defesa da rede federal de educação.



Audiência Pública,
IFG Câmpus
Luziânia e seu
impacto social em
defesa da Frente
Parlamentar pela
Educação

Também houve ações que buscaram ampliar a inclusão, abertura de mais uma turma do Ensino Médio Técnico Integrado em Edificações. Isso possibilitou atingirmos a segundo melhor Relação Aluno/Professor (RAP) do IFG, atingindo as metas estabelecidas pela CGU;

Apoiamos e colaboramos ações que resultaram por todo o trabalho dos servidores da instituição no IFG Câmpus Luziânia atingir o resultado de ser a melhor escola do município pela avaliação do ENEM.

Fortalecimento dos cursos superiores, no investimento nos laboratórios, ações junto a permanência e atuação junto a melhoria do quadro de professores, em suas qualificações e atuação integrada.

Abertura dos cursos de Pós-graduação:

Pós-Graduação na Modalidade de Educação a Distância: EAD – Formação Pedagógica Graduados não Licenciados;

Pós-Graduação na Modalidade de Educação a Distância: EAD – Especialização em Docência na Educação Profissional, Técnica e Tecnológica;

Pós-Graduação Lato Sensu em Educação e Tecnologia – Modalidade presencial.

Diretor-Geral

REINALDO
reis

Siga e participe:
  @reinaldolreis

Atuamos também no Congresso Institucional do IFG na construção e elaboração do Plano de Desenvolvimento Institucional (PDI) 2019-2023. Na elaboração do Plano de Ação Institucional no contexto da Pandemia de Covid-19 e no Grupo de Trabalho da revisão do Regimento Geral do IFG.

No fortalecimento do ensino-pesquisa e extensão, estão às captações de recursos externos viabilizando projetos com financiamento de bolsas, como: Espaço 4.0 e Multiplicar a Proteção. Inclusive viabilizando a aquisição de um novo laboratório de informática e a compra de um veículo Van para o melhor atendimento à comunidade institucional.

Realização o primeiro Fórum de Educação Profissional do IFG Câmpus Luziânia (FEPTEC) 2018, evento com captação de recursos externos, com caráter formativo, científico e cultural contou com a participação de mais de 600 pessoas e palestras com pesquisadores renomados do Brasil.



Aniversário do Câmpus com Show da banda Exalta Samba durante o FEPTEC – IFG Câmpus Luziânia 2018

Fortalecemos o protagonismo discente, com defesa da mudança dos regulamentos garantindo o protagonismo das entidades de representação estudantil, como indicação para o Concâmpus pela entidade de representação discente. Espaços de manifestação cultural de demanda dos discentes, como a batalha de rap e sobretudo na defesa das reivindicações estudantis e suas manifestações. Garantimos um espaço físico institucional para o fortalecimento da construção de uma identidade das entidades estudantis e reconhecimento do seu papel e relevância para o câmpus, além de garantir a representatividade e presença nas reuniões de comitês e colegiados.

Diretor-Geral

REINALDO
reis

Siga e participe:
  @reinaldolreis

Atuamos e cooperamos com todas as ações no combate ao assédio, ao machismo, ao racismo e homofobia, garantimos e defendemos os espaços de debate e de atuação dos coletivos. Agindo de maneira firme diante dos conflitos que afligiam esses coletivos.

Na gestão de risco atuamos com levantamento e estudos juntos com o setor de Recursos Humanos sobre a composição da força de trabalho, melhorias e atuação no campo da saúde do trabalhador e na recomposição de setores como a Coordenação de Registros Acadêmicos e Estudantis (CORAE), Coordenação de Administração Acadêmica e Apoio ao Ensino (CAAEE) e o Apoio ao Discente com a lotação de duas psicólogas.

Participamos das iniciativas para aquisição de cestas de alimentos da agricultura familiar para distribuição de alimentos e garantir dentro do possível o melhor uso dos recursos para a segurança nutricional dos alimentos.

Optamos por garantir o acesso ao auxílio estudantil para os responsáveis que precisam deixar as crianças para ir estudar, viabilizamos no ano de 2019 o benefício para aluna quilombola em situação de vulnerabilidade, garantimos o acesso de alunos dos cursos superiores que atendessem aos requisitos ao auxílio restaurante estudantil e auxílio-moradia. Protagonizamos o uso de recursos do PNAE no restaurante estudantil em 2019 com a aquisição de frutas e polpa de frutas que aprimoraram a qualidade nutricional das refeições e estreitamos o laço com os agricultores familiares da região. Em 2019 apoiamos os alunos em situações de extrema vulnerabilidade por meio de auxílio emergencial para aquisição de medicamentos, próteses dentárias e suportes ortopédicos.

Diretor-Geral

REINALDO
reis

Siga e participe:
  @reinaldolreis

INCLUSIVO
ATIVO TRABALHO
COMPROMETIDO
AUTONOMIA
DEMOCRACIA
CIDADÃO
AVANÇAR

PROPOSTA

Campanha

2021 - 2025

ADMINISTRAÇÃO
ENSINO PESQUISA
COMPROMETIDO
EXTENSÃO
LUZIÂNIA
AÇÕES
COMUNIDADE

Neste campo, mais do que promessas, entendemos que a prestação de contas do que realizamos quando da campanha em 2017, dizem o caminho do nosso trabalho. Materializando neste Plano de Trabalho verdadeiramente nossa atuação no cotidiano da vivência na instituição.

Campanha de 2017 - Propostas realizadas:

ADMINISTRAÇÃO

- Criação do fluxo de trabalho de cada setor, com ampla divulgação, por meio de diferentes ferramentas, no Câmpus;
- Atuar em conjunto com a Reitoria para implementação de um plano de ação que ofereça soluções sustentáveis para economia de energia e água no Câmpus;
- Criar comissão local para condução de política de educação ambiental no Câmpus;
- Fortalecer a política de participação e transparência orçamentária;
- Garantir a autonomia das instâncias colegiadas e das entidades de representação dos servidores e discentes no espaço interno do Câmpus, tais como: Colegiado de Áreas Acadêmicas,
- Conselho Departamental, Conselho de Câmpus (Concampus), Grêmios Estudantil e Diretório Acadêmico;
- Fomentar ações que visem melhorar as condições de trabalho para os servidores e terceirizados do Câmpus;
- Construir, coletivamente, ações de capacitação local dos servidores do Câmpus, estimulando, por meio de editais internos, a participação dos servidores nas ações de capacitação;
- Promover estudo prospectivo da composição do quadro de servidores do Câmpus para melhor dimensionar a força de trabalho;
- Continuar na busca de recursos externos para manutenção e ampliação da infraestrutura do Câmpus;

Diretor-Geral

REINALDO
reis

Siga e participe:
  @reinaldolreis

Ensino Pesquisa Extensão

- Formular grupo de trabalho para elaboração de proposta da criação de pós-graduação;
- Estimular as ações de incentivo para a implementação de cursos de formação continuada para os servidores
- Elaborar mecanismos que possibilitem maior participação dos servidores em projetos de extensão;
- Continuar a política de parcerias e convênios com as prefeituras, empresas e organizações da sociedade civil no campo do ensino, da pesquisa e da extensão;
- Incrementar os espaços de acesso à cultura e às artes no Câmpus, tais como, reforma do auditório para sala de teatro, cinema e outros;
- Manter a política de fornecimento de vagas de estágio, preferencialmente estágios remunerados;
- Atuar junto às instâncias – Proex, Colégio de Dirigentes, Conselho Superior –, para ampliar as possibilidades de estágio, tais como: Empresa Jr., Incubadoras, Projetos Extensão, Cooperativismo e outros.

- Garantir e atuar junto à Reitoria para manutenção da política de Assistência Estudantil em suas esferas: Permanência, Transporte, Refeitório, Atendimento às Famílias e demais possibilidades;
- Trabalhar junto à Reitoria pela implantação e pelo fortalecimento de uma política institucional para acompanhamento de estudantes com necessidades específicas;
- Atuar junto à Geppex na busca de financiamento para realização de eventos institucionais no Câmpus.
- Planejar de forma integrada, com os diferentes setores do Câmpus, os eventos institucionais;
- Apoiar as ações que visem à permanência e ao êxito dos alunos dos Cursos Técnicos, EJA e Superiores;
- Atuar junto ao Colégio de Dirigente no aperfeiçoamento da política de permanência e êxito;
- Apoiar a política de acompanhamento de egressos no Câmpus;
- Trabalhar em conjunto com o Departamento de Áreas Acadêmicas na elaboração de estudos sobre a
- Garantir aos coletivos, Grêmios Estudantil e Diretório Acadêmico – Etnias, Religiosos, Mulheres, LGBTI e
- Trabalhar em sintonia com o Conselho Departamental e Colegiado de Áreas Acadêmicas no enfrentamento

Diretor-Geral

REINALDO
reis

Siga e participe:
  @reinaldolreis

AÇÕES COM A COMUNIDADE DE LUZIÂNIA

Atuar junto à prefeitura e às empresas de transporte na busca de uma solução que atenda a comunidade discente do Câmpus;

Trabalhar na melhoria da segurança do Câmpus e seu entorno

Continuar as ações de parceria com a prefeitura voltada à capacitação dos seus servidores.

Portanto, nosso Plano de Trabalho vem no sentido de mostrar que fazemos uma gestão voltada pra ação, pra realização e na garantia de um espaço institucional de ensino, pesquisa e extensão que respeita o protagonismo discente e na garantia do trabalho decente. Buscamos neste novo mandato 2021-2025, neste pleito eleitoral, continuar nesses princípios para avançar.



Diretor-Geral

REINALDO
reis